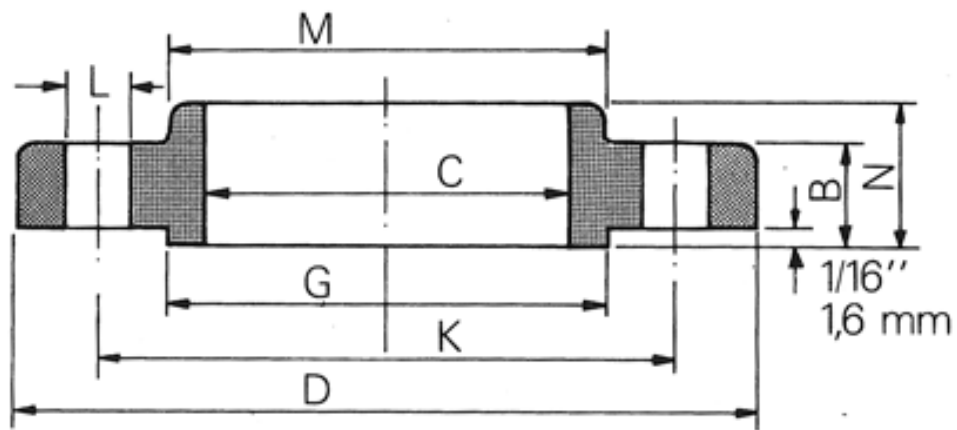


SOBREPOSTA 150 LIBRAS

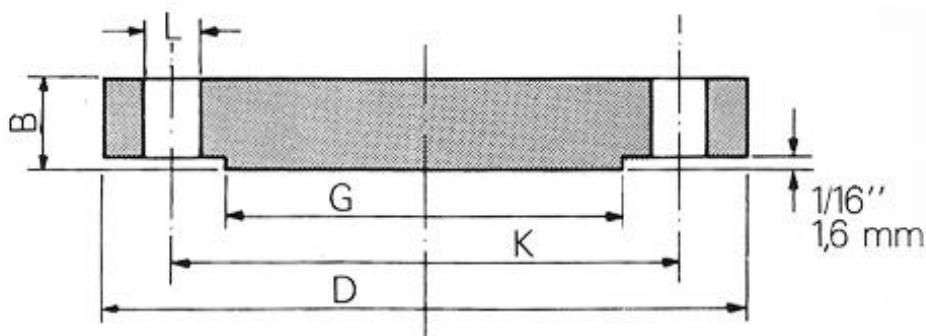
- Flanges em aço carbono laminado ASTM A 183 Gr.C.
- Os Flanges são fornecido furados, faceados.
- O ressalto de 1/16" já está incluído na espessura e na altura do Flange.
- Construção segundo ANSI B 16.5



Ø nominal (pol)	Dim. em	Dimensões											Furos		Peso Aprox.		
		D	G	M	B	Nº	L	K	N	O	T	R	C	V	Sobreposta, Soquete e Roscada	Lap-Joint	Cego
1/2	(pol) (mm)	3.1/2 88,9	1.3/8 34,9	1.3/16 30,2	7/16 11,1	4	5/8 15,9	2.3/8 60,3	5/8 15,9	5/8 15,9	5/8 15,9	1/8 3,18	0.88 22,4	0.90 22,9	0,5	0,5	0,5
3/4	(pol) (mm)	3.7/8 98,4	1.11/16 42,9	1.1/2 38,1	1/2 12,7	4	5/8 15,9	2.3/4 69,8	5/8 15,9	5/8 15,9	5/8 15,9	1/8 3,18	1.09 27,7	1.11 28,2	0,9	0,9	0,9
1	(pol) (mm)	4.1/4 108	2 50,8	1.15/16 49,2	9/16 14,3	4	5/8 15,9	3.1/8 79,4	11/16 17,5	11/16 17,5	11/16 17,5	1/8 3,18	1.36 34,5	1.38 35,1	0,9	0,9	0,9
1.1/4	(pol) (mm)	4.5/8 117	2.1/2 63,5	2.5/16 58,7	5/8 15,9	4	5/8 15,9	3.1/2 88,9	13/16 20,6	13/16 20,6	13/16 20,6	3/16 4,76	1.70 43,2	1.72 43,7	1,4	1,4	1,4
1.1/2	(pol) (mm)	5 127	2.7/8 73	2.9/16 65,1	11/16 17,5	4	5/8 15,9	3.7/8 98,4	7/8 22,2	7/8 22,2	7/8 22,2	1/4 6,35	1.95 49,5	1.97 50,0	1,4	1,4	1,8
2	(pol) (mm)	6 152	3.5/8 92,1	3.1/16 77,8	3/4 19	4	3/4 19	4.3/4 121	1 25,4	1 25,4	1 25,4	5/16 7,94	2.44 62,0	2.46 62,5	2,3	2,3	2,3
2.1/2	(pol) (mm)	7 178	4.1/8 105	3.9/16 90,5	7/8 22,2	4	3/4 19	5.1/2 140	1.1/8 28,6	1.1/8 28,6	1.1/8 28,6	5/16 7,94	2.94 74,7	2.97 75,4	3,2	3,2	3,2
3	(pol) (mm)	7.1/2 190	5 127	4.1/4 108	15/16 23,8	4	3/4 19	6 152	1.3/16 30,2	1.3/16 30,2	1.3/16 30,2	3/8 9,52	3.57 90,7	3.60 91,4	3,6	3,6	4,1
3.1/2	(pol) (mm)	8.1/2 216	5.1/2 140	4.13/16 122	15/16 23,8	8	3/4 19	7 178	1.1/4 31,8	1.1/4 31,8	1.1/4 31,8	3/8 9,52	4.07 103	4.10 104	5,0	5,0	5,9
4	(pol) (mm)	9 229	6.3/16 157	5.5/16 135	15/16 23,8	8	3/4 19	7.1/2 190	1.5/16 33,3	1.5/16 33,3	1.5/16 33,3	7/16 11,1	4.57 116	4.60 117	5,9	5,9	7,7
5	(pol) (mm)	10 254	7.5/16 188	6.7/16 164	15/16 23,8	8	7/8 22,2	8.1/2 216	1.7/16 36,5	1.7/16 36,5	1.7/16 36,5	7/16 11,1	5.66 144	5.69 145	6,8	6,8	9,1
6	(pol) (mm)	11 279	8.1/2 216	7.9/16 192	1 25,4	8	7/8 22,2	9.1/2 241	1.9/16 39,7	1.9/16 39,7	1.9/16 39,7	1/2 12,7	6.72 171	6.75 171	8,6	8,6	11,8
8	(pol) (mm)	13.1/2 343	10.5/8 270	9.11/16 246	1.1/8 28,6	8	7/8 22,2	11.3/4 298	1.3/4 44,4	1.3/4 44,4	1.3/4 44,4	1/2 12,7	8.72 221	8.75 222	13,6	13,6	20,4
10	(pol) (mm)	16 406	12.3/4 324	12 305	1.3/16 30,2	12	1 25,4	14.1/4 362	1.15/16 49,2	1.15/16 49,2	1.15/16 49,2	1/2 12,7	10.88 276	10.92 277	19,5	19,5	31,8
12	(pol) (mm)	19 483	15 381	14.3/8 365	1.1/4 31,8	12	1 25,4	17 432	2.3/16 55,6	2.3/16 55,6	2.3/16 55,6	1/2 12,7	12.88 327	12.92 328	29,0	29,0	49,9
14	(pol) (mm)	21 533	16.1/4 413	15.3/4 400	1.3/8 34,9	12	1.1/8 28,6	18.3/4 476	2.1/4 57,2	3.1/8 79,4	2.1/4 57,2	1/2 12,7	14.14 359	14.18 360	41,0	47,6	63,5
16	(pol) (mm)	23.1/2 597	18.1/2 470	18 457	1.7/16 36,5	16	1.1/8 28,6	21.1/4 540	2.1/2 63,5	3.7/16 87,3	2.1/2 63,5	1/2 12,7	16.16 410	16.19 411	44,5	63,5	81,6
18	(pol) (mm)	25 635	21 533	19.7/8 505	1.9/16 39,7	16	1.1/4 31,8	22.3/4 578	2.11/16 68,3	3.13/16 96,8	2.11/16 68,3	1/2 12,7	18.18 462	18.20 462	59,0	72,6	99,8
20	(pol) (mm)	27.1/2 693	23 584	22 559	1.11/16 42,9	20	1.1/4 31,8	25 635	2.7/8 73,0	4.1/16 103	2.7/8 73,0	1/2 12,7	20.20 513	20.25 514	75,0	88,5	129
24	(pol) (mm)	32 813	27.1/4 692	26.1/8 664	1.7/8 47,6	20	1.3/8 34,9	29.1/2 749	3.1/4 82,6	4.3/8 111	3.1/4 82,6	1/2 12,7	24.25 616	24.25 616	99,8	125	195

FLANGES CEGA 150 LIBRAS

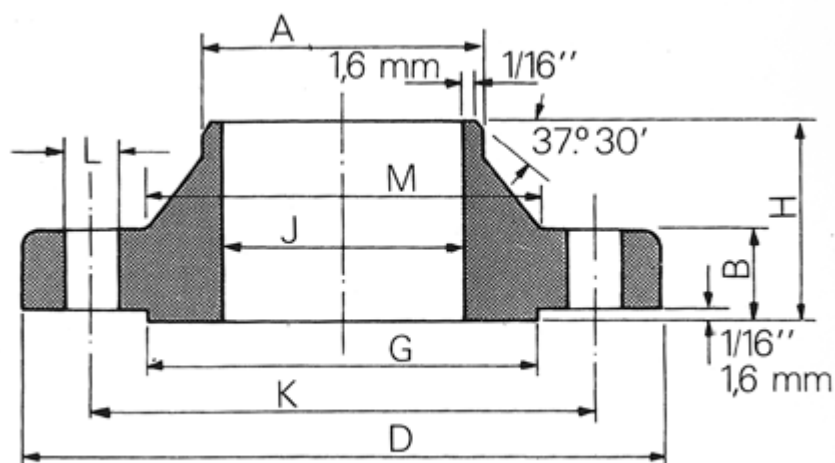
- Flanges em aço carbono laminado ASTM A 183 Gr.C.
- Os Flanges são fornecido furados, faceados.
- O ressalto de 1/16" já está incluído na espessura e na altura do Flange.
- Construção segundo ANSI B 16.5



Ø nominal (pol)	Dim. em	Dimensões											Furos		Peso Aprox.		
		D	G	M	B	Nº	L	K	N	O	T	R	C	V	Sobreposta, Soquete e Roscada	Lap-Joint	Cego
1/2	(pol) (mm)	3.1/2 88,9	1.3/8 34,9	1.3/16 30,2	7/16 11,1	4	5/8 15,9	2.3/8 60,3	5/8 15,9	5/8 15,9	5/8 15,9	1/8 3,18	0.88 22,4	0.90 22,9	0,5	0,5	0,5
3/4	(pol) (mm)	3.7/8 98,4	1.11/16 42,9	1.1/2 38,1	1/2 12,7	4	5/8 15,9	2.3/4 69,8	5/8 15,9	5/8 15,9	5/8 15,9	1/8 3,18	1.09 27,7	1.11 28,2	0,9	0,9	0,9
1	(pol) (mm)	4.1/4 108	2 50,8	1.15/16 49,2	9/16 14,3	4	5/8 15,9	3.1/8 79,4	11/16 17,5	11/16 17,5	11/16 17,5	1/8 3,18	1.36 34,5	1.38 35,1	0,9	0,9	0,9
1.1/4	(pol) (mm)	4.5/8 117	2.1/2 63,5	2.5/16 58,7	5/8 15,9	4	5/8 15,9	3.1/2 88,9	13/16 20,6	13/16 20,6	13/16 20,6	3/16 4,76	1.70 43,2	1.72 43,7	1,4	1,4	1,4
1.1/2	(pol) (mm)	5 127	2.7/8 73	2.9/16 65,1	11/16 17,5	4	5/8 15,9	3.7/8 98,4	7/8 22,2	7/8 22,2	7/8 22,2	1/4 6,35	1.95 49,5	1.97 50,0	1,4	1,4	1,8
2	(pol) (mm)	6 152	3.5/8 92,1	3.1/16 77,8	3/4 19	4	3/4 19	4.3/4 121	1 25,4	1 25,4	1 25,4	5/16 7,94	2.44 62,0	2.46 62,5	2,3	2,3	2,3
2.1/2	(pol) (mm)	7 178	4.1/8 105	3.9/16 90,5	7/8 22,2	4	3/4 19	5.1/2 140	1.1/8 28,6	1.1/8 28,6	1.1/8 28,6	5/16 7,94	2.94 74,7	2.97 75,4	3,2	3,2	3,2
3	(pol) (mm)	7.1/2 190	5 127	4.1/4 108	15/16 23,8	4	3/4 19	6 152	1.3/16 30,2	1.3/16 30,2	1.3/16 30,2	3/8 9,52	3.57 90,7	3.60 91,4	3,6	3,6	4,1
3.1/2	(pol) (mm)	8.1/2 216	5.1/2 140	4.13/16 122	15/16 23,8	8	3/4 19	7 178	1.1/4 31,8	1.1/4 31,8	1.1/4 31,8	3/8 9,52	4.07 103	4.10 104	5,0	5,0	5,9
4	(pol) (mm)	9 229	6.3/16 157	5.5/16 135	15/16 23,8	8	3/4 19	7.1/2 190	1.5/16 33,3	1.5/16 33,3	1.5/16 33,3	7/16 11,1	4.57 116	4.60 117	5,9	5,9	7,7
5	(pol) (mm)	10 254	7.5/16 186	6.7/16 164	15/16 23,8	8	7/8 22,2	8.1/2 216	1.7/16 36,5	1.7/16 36,5	1.7/16 36,5	7/16 11,1	5.66 144	5.69 145	6,8	6,8	9,1
6	(pol) (mm)	11 279	8.1/2 216	7.9/16 192	1 25,4	8	7/8 22,2	9.1/2 241	1.9/16 39,7	1.9/16 39,7	1.9/16 39,7	1/2 12,7	6.72 171	6.75 171	8,6	8,6	11,8
8	(pol) (mm)	13.1/2 343	10.5/8 270	9.11/16 246	1.1/8 28,6	8	7/8 22,2	11.3/4 298	1.3/4 44,4	1.3/4 44,4	1.3/4 44,4	1/2 12,7	8.72 221	8.75 222	13,6	13,6	20,4
10	(pol) (mm)	16 406	12.3/4 324	12 305	1.3/16 30,2	12	1 25,4	14.1/4 362	1.15/16 49,2	1.15/16 49,2	1.15/16 49,2	1/2 12,7	10.88 276	10.92 277	19,5	19,5	31,8
12	(pol) (mm)	19 483	15 381	14.3/8 365	1.1/4 31,8	12	1 25,4	17 432	2.3/16 55,6	2.3/16 55,6	2.3/16 55,6	1/2 12,7	12.88 327	12.92 328	29,0	29,0	49,9
14	(pol) (mm)	21 533	16.1/4 413	15.3/4 400	1.3/8 34,9	12	1.1/8 28,6	18.3/4 476	2.1/4 57,2	3.1/8 79,4	2.1/4 57,2	1/2 12,7	14.14 359	14.18 360	41,0	47,6	63,5
16	(pol) (mm)	23.1/2 597	18.1/2 470	18 457	1.7/16 36,5	16	1.1/8 28,6	21.1/4 540	2.1/2 63,5	3.7/16 87,3	2.1/2 63,5	1/2 12,7	16.16 410	16.19 411	44,5	63,5	81,6
18	(pol) (mm)	25 635	21 533	19.7/8 505	1.9/16 39,7	16	1.1/4 31,8	22.3/4 578	2.11/16 68,3	3.13/16 96,8	2.11/16 68,3	1/2 12,7	18.18 462	18.20 462	59,0	72,6	99,8
20	(pol) (mm)	27.1/2 693	23 584	22 559	1.11/16 42,9	20	1.1/4 31,8	25 635	2.7/8 73,0	4.1/16 103	2.7/8 73,0	1/2 12,7	20.20 513	20.25 514	75,0	88,5	129
24	(pol) (mm)	32 813	27.1/4 692	26.1/8 664	1.7/8 47,6	20	1.3/8 34,9	29.1/2 749	3.1/4 82,6	4.3/8 111	3.1/4 82,6	1/2 12,7	24.25 616	24.25 616	99,8	125	195

FLANGES COM PESCOÇO 150 LIBRAS

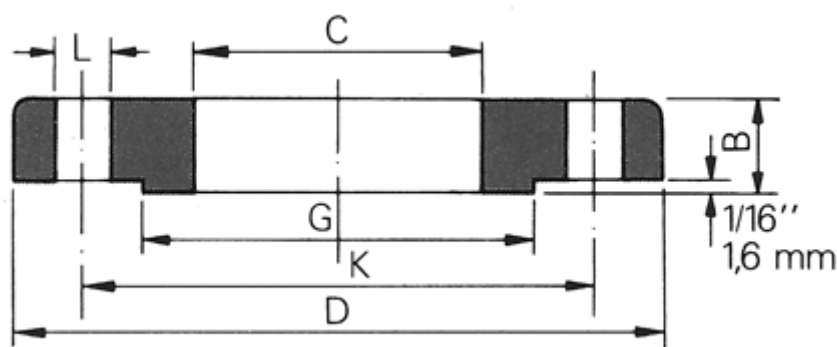
- Flanges em aço carbono forjado ASTM A 105.
- Os Flanges são fornecido furados, faceados e com o assentamento das porcas usinado.
- As medidas "J" e "F" devem acompanhar o diâmetro interno do tubo.
- O ressalto de 1/16" já está incluído na espessura e na altura do Flange.
- Construção segundo ANSI B 16.5



Ø nominal (pol)	Dim. em	Dimensões												Furos					Peso Aprox.				
		D	G	M	B	Nº	L	K	A	H	N	O	T	U	R	J	C	F	V	Sobreposta, Soquete e Roscada	Com Pescoço	Lap-Joint	Cego
1/2	(pol) (mm)	3.1/2 88,9	1.3/8 34,9	1.3/16 30,2	7/16 11,1	4	5/8 15,9	2.3/8 60,3	0.84 21,3	1.7/8 47,6	5/8 15,9	5/8 15,9	5/8 15,9	3/8 9,52	1/8 3,18	0.62 15,7	0.88 22,4	0.62 15,7	0.90 22,9	0,5	0,9	0,5	0,5
3/4	(pol) (mm)	3.7/8 98,4	1.11/16 42,9	1.1/2 38,1	1/2 12,7	4	5/8 15,9	2.3/4 69,8	1.05 26,7	2.1/16 52,4	5/8 15,9	5/8 15,9	5/8 15,9	7/16 11,1	1/8 3,18	0.82 20,8	1.09 27,7	0.82 20,8	1.11 28,2	0,9	0,8	0,9	0,9
1	(pol) (mm)	4.1/4 108	2 50,8	1.15/16 49,2	9/16 14,3	4	5/8 15,9	3.1/8 79,4	1.32 33,5	2.3/16 55,6	11/16 17,5	11/16 17,5	11/16 17,5	1/2 12,7	1/8 3,18	1.05 26,7	1.36 34,5	1.05 26,7	1.38 35,1	0,9	1,4	0,9	0,9
1.1/4	(pol) (mm)	4.5/8 117	2.1/2 63,5	2.5/16 58,7	5/8 15,9	4	5/8 15,9	3.1/2 88,9	1.66 42,2	2.1/4 57,2	13/16 20,6	13/16 20,6	13/16 20,6	9/16 14,3	3/16 4,76	1.38 35,1	1.70 43,2	1.38 35,1	1.72 43,7	1,4	1,4	1,4	1,4
1.1/2	(pol) (mm)	5 127	2.7/8 73	2.9/16 65,1	11/16 17,5	4	5/8 15,9	3.7/8 98,4	1.90 48,3	2.7/16 61,9	7/8 22,2	7/8 22,2	7/8 22,2	5/8 15,9	1/4 6,35	1.61 40,9	1.95 49,5	1.61 40,9	1.97 50,0	1,4	1,8	1,4	1,8
2	(pol) (mm)	6 152	3.5/8 92,1	3.1/16 77,8	3/4 19	4	3/4 19	4.3/4 121	2.38 60,5	2.1/2 63,5	1 25,4	1 25,4	1 25,4	11/16 17,5	5/16 7,94	2.07 52,6	2.44 62,0	2.07 52,6	2.46 62,5	2,3	2,7	2,3	2,3
2.1/2	(pol) (mm)	7 178	4.1/8 105	3.9/16 90,5	7/8 22,2	4	3/4 19	5.1/2 140	2.88 73,2	2.3/4 69,8	1.1/8 28,6	1.1/8 28,6	1.1/8 28,6	3/4 19	5/16 7,94	2.47 62,7	2.94 74,7	2.47 62,7	2.97 75,4	3,2	3,6	3,2	3,2
3	(pol) (mm)	7.1/2 190	5 127	4.1/4 108	15/16 23,8	4	3/4 19	6 152	3.5 88,9	2.3/4 69,8	1.3/16 30,2	1.3/16 30,2	1.3/16 30,2	13/16 20,6	3/8 9,52	3.07 78,0	3.57 90,7	3.07 78,0	3.60 91,4	3,6	4,5	3,6	4,1
3.1/2	(pol) (mm)	8.1/2 216	5.1/2 140	4.13/16 122	15/16 23,8	8	3/4 19	7 178	4.0 102	2.13/16 71,4	1.1/4 31,8	1.1/4 31,8	1.1/4 31,8	7/8 22,2	3/8 9,52	3.55 90,2	4.07 103	3.55 90,2	4.10 104	5,0	5,4	5,0	5,9
4	(pol) (mm)	9 229	6.3/16 157	5.5/16 135	15/16 23,8	8	3/4 19	7.1/2 190	4.5 114	3 76,2	1.5/16 33,3	1.5/16 33,3	1.5/16 33,3	15/16 23,8	7/16 11,1	4.03 102	4.57 116	4.03 102	4.60 117	5,9	6,8	5,9	7,7
5	(pol) (mm)	10 254	7.5/16 186	6.7/16 164	15/16 23,8	8	7/8 22,2	8.1/2 216	5.56 141	3.1/2 88,9	1.7/16 36,5	1.7/16 36,5	1.7/16 36,5	15/16 23,8	7/16 11,1	5.05 128	5.66 144	5.05 128	5.69 145	6,8	8,6	6,8	9,1
6	(pol) (mm)	11 279	8.1/2 216	7.9/16 192	1 25,4	8	7/8 22,2	9.1/2 241	6.62 168	3.1/2 88,9	1.9/16 39,7	1.9/16 39,7	1.9/16 39,7	1.1/16 27	1/2 12,7	6.07 154	6.72 171	6.07 154	6.75 171	8,6	10,9	8,6	11,8
8	(pol) (mm)	13.1/2 343	10.5/8 270	9.11/16 246	1.1/8 28,6	8	7/8 22,2	11.3/4 298	8.62 219	4 102	1.3/4 44,4	1.3/4 44,4	1.3/4 44,4	1.1/4 31,7	1/2 12,7	7.98 203	8.72 221	7.98 203	8.75 222	13,6	17,7	13,6	20,4
10	(pol) (mm)	16 406	12.3/4 324	12 305	1.3/16 30,2	12	1 25,4	14.1/4 362	10.75 273	4 102	1.15/16 49,2	1.15/16 49,2	1.15/16 49,2	1.15/16 33,3	1/2 12,7	10.02 255	10.88 276	10.02 255	10.92 277	19,5	23,6	19,5	31,8
12	(pol) (mm)	19 483	15 381	14.3/8 365	1.1/4 31,8	12	1 25,4	17 432	12.75 324	4.1/2 114	2.3/16 55,6	2.3/16 55,6	2.3/16 55,6	1.9/16 39,7	1/2 12,7	12.00 305	12.88 327	12.00 305	12.92 328	29,0	36,3	29,0	49,9
14	(pol) (mm)	21 533	16.1/4 413	15.3/4 400	1.3/8 34,9	12	1.1/8 28,6	18.3/4 476	14.0 356	5 127	2.1/4 57,2	3.1/8 79,4	2.1/4 57,2	1.5/8 41,3	1/2 12,7	13.25 336,5	14.14 359	13.25 336,5	14.18 360	41,0	50,0	47,6	63,5
16	(pol) (mm)	23.1/2 597	18.1/2 470	18 457	1.7/16 36,5	16	1.1/8 28,6	21.1/4 540	16.0 406	5 127	2.1/2 63,5	3.7/16 87,3	2.1/2 63,5	1.3/4 44,4	1/2 12,7	15.25 387	16.16 410	15.25 387	16.19 411	44,5	64,0	63,5	81,6
18	(pol) (mm)	25 635	21 533	19.7/8 505	1.9/16 39,7	16	1.1/4 31,8	22.3/4 578	18.0 457	5.1/2 140	2.11/16 68,3	3.13/16 96,8	2.11/16 68,3	1.15/16 49,2	1/2 12,7	17.25 438	18.18 462	17.25 438	18.20 462	59,0	68,0	72,6	99,8
20	(pol) (mm)	27.1/2 693	23 584	22 559	1.11/16 42,9	20	1.1/4 31,8	25 635	20.0 508	5.11/16 144	2.7/8 73,0	4.1/16 103	2.7/8 73,0	2.1/8 54	1/2 12,7	19.25 489	20.20 513	19.25 489	20.25 514	75,0	81,6	88,5	129
24	(pol) (mm)	32 813	27.1/4 692	26.1/8 664	1.7/8 47,6	20	1.3/8 34,9	29.1/2 749	24.0 610	6 152	3.1/4 82,6	4.3/8 111	3.1/4 82,6	2.1/2 63,5	1/2 12,7	23.25 590,5	24.25 616	23.25 590,5	24.25 616	99,8	118	125	195

FLANGES LISA 150 LIBRAS

- Flanges em aço carbono laminado ASTM A 183 Gr.C.
- Os Flanges são fornecido furados, faceados.
- O ressalto de 1/16" já está incluído na espessura e na altura do Flange.
- Construção segundo ANSI B 16.5



Ø nominal (pol)	Dim. em	Dimensões											Furos		Peso Aprox.		
		D	G	M	B	Nº	L	K	N	O	T	R	C	V	Sobreposta, Soquete e Roscada	Lap-Joint	Cego
1/2	(pol) (mm)	3.1/2 88,9	1.3/8 34,9	1.3/16 30,2	7/16 11,1	4	5/8 15,9	2.3/8 60,3	5/8 15,9	5/8 15,9	5/8 15,9	1/8 3,18	0.88 22,4	0.90 22,9	0,5	0,5	0,5
3/4	(pol) (mm)	3.7/8 98,4	1.11/16 42,9	1.1/2 38,1	1/2 12,7	4	5/8 15,9	2.3/4 69,8	5/8 15,9	5/8 15,9	5/8 15,9	1/8 3,18	1.09 27,7	1.11 28,2	0,9	0,9	0,9
1	(pol) (mm)	4.1/4 108	2 50,8	1.15/16 49,2	9/16 14,3	4	5/8 15,9	3.1/8 79,4	11/16 17,5	11/16 17,5	11/16 17,5	1/8 3,18	1.36 34,5	1.38 35,1	0,9	0,9	0,9
1.1/4	(pol) (mm)	4.5/8 117	2.1/2 63,5	2.5/16 58,7	5/8 15,9	4	5/8 15,9	3.1/2 88,9	13/16 20,6	13/16 20,6	13/16 20,6	3/16 4,76	1.70 43,2	1.72 43,7	1,4	1,4	1,4
1.1/2	(pol) (mm)	5 127	2.7/8 73	2.9/16 65,1	11/16 17,5	4	5/8 15,9	3.7/8 98,4	7/8 22,2	7/8 22,2	7/8 22,2	1/4 6,35	1.95 49,5	1.97 50,0	1,4	1,4	1,8
2	(pol) (mm)	6 152	3.5/8 92,1	3.1/16 77,8	3/4 19	4	3/4 19	4.3/4 121	1 25,4	1 25,4	1 25,4	5/16 7,94	2.44 62,0	2.46 62,5	2,3	2,3	2,3
2.1/2	(pol) (mm)	7 178	4.1/8 105	3.9/16 90,5	7/8 22,2	4	3/4 19	5.1/2 140	1.1/8 28,6	1.1/8 28,6	1.1/8 28,6	5/16 7,94	2.94 74,7	2.97 75,4	3,2	3,2	3,2
3	(pol) (mm)	7.1/2 190	5 127	4.1/4 108	15/16 23,8	4	3/4 19	6 152	1.3/16 30,2	1.3/16 30,2	1.3/16 30,2	3/8 9,52	3.57 90,7	3.60 91,4	3,6	3,6	4,1
3.1/2	(pol) (mm)	8.1/2 216	5.1/2 140	4.13/16 122	15/16 23,8	8	3/4 19	7 178	1.1/4 31,8	1.1/4 31,8	1.1/4 31,8	3/8 9,52	4.07 103	4.10 104	5,0	5,0	5,9
4	(pol) (mm)	9 229	6.3/16 157	5.5/16 135	15/16 23,8	8	3/4 19	7.1/2 190	1.5/16 33,3	1.5/16 33,3	1.5/16 33,3	7/16 11,1	4.57 116	4.60 117	5,9	5,9	7,7
5	(pol) (mm)	10 254	7.5/16 186	6.7/16 164	15/16 23,8	8	7/8 22,2	8.1/2 216	1.7/16 36,5	1.7/16 36,5	1.7/16 36,5	7/16 11,1	5.66 144	5.69 145	6,8	6,8	9,1
6	(pol) (mm)	11 279	8.1/2 216	7.9/16 192	1 25,4	8	7/8 22,2	9.1/2 241	1.9/16 39,7	1.9/16 39,7	1.9/16 39,7	1/2 12,7	6.72 171	6.75 171	8,6	8,6	11,8
8	(pol) (mm)	13.1/2 343	10.5/8 270	9.11/16 246	1.1/8 28,6	8	7/8 22,2	11.3/4 298	1.3/4 44,4	1.3/4 44,4	1.3/4 44,4	1/2 12,7	8.72 221	8.75 222	13,6	13,6	20,4
10	(pol) (mm)	16 406	12.3/4 324	12 305	1.3/16 30,2	12	1 25,4	14.1/4 362	1.15/16 49,2	1.15/16 49,2	1.15/16 49,2	1/2 12,7	10.88 276	10.92 277	19,5	19,5	31,8
12	(pol) (mm)	19 483	15 381	14.3/8 365	1.1/4 31,8	12	1 25,4	17 432	2.3/16 55,6	2.3/16 55,6	2.3/16 55,6	1/2 12,7	12.88 327	12.92 328	29,0	29,0	49,9
14	(pol) (mm)	21 533	16.1/4 413	15.3/4 400	1.3/8 34,9	12	1.1/8 28,6	18.3/4 476	2.1/4 57,2	3.1/8 79,4	2.1/4 57,2	1/2 12,7	14.14 359	14.18 360	41,0	47,6	63,5
16	(pol) (mm)	23.1/2 597	18.1/2 470	18 457	1.7/16 36,5	16	1.1/8 28,6	21.1/4 540	2.1/2 63,5	3.7/16 87,3	2.1/2 63,5	1/2 12,7	16.16 410	16.19 411	44,5	63,5	81,6
18	(pol) (mm)	25 635	21 533	19.7/8 505	1.9/16 39,7	16	1.1/4 31,8	22.3/4 578	2.11/16 68,3	3.13/16 96,8	2.11/16 68,3	1/2 12,7	18.18 462	18.20 462	59,0	72,6	99,8
20	(pol) (mm)	27.1/2 693	23 584	22 559	1.11/16 42,9	20	1.1/4 31,8	25 635	2.7/8 73,0	4.1/16 103	2.7/8 73,0	1/2 12,7	20.20 513	20.25 514	75,0	88,5	129
24	(pol) (mm)	32 813	27.1/4 692	26.1/8 664	1.7/8 47,6	20	1.3/8 34,9	29.1/2 749	3.1/4 82,6	4.3/8 111	3.1/4 82,6	1/2 12,7	24.25 616	24.25 616	99,8	125	195